



Termék típusa: S 600

Termék mérete: 110x80x197mm

Termék tömege: 400g (elemek és töltő folyadék nélkül)

Üzemi hőmérséklet: +5 és +40 Celsius fok között.

Érintésvédelmi osztály: IPX3 vízálló.

Szappanadagoló kapacitása. 600ml

Az elem nem tartozék!

Működési feszültség 300mA alatt, 4db AA ceruza elem.

Csomag tartalma:

Szappan adagoló berendezés.

2db kulcs

Csavarok a felszereléshez, a hátlapon ezekhez külön kialakított lukak találhatók melyek nagyban segítenek a helyes felszerelésben.

Használati utasítás:

Termék üzembehelyezése: A tartályon belül található kulccsal nyissuk ki a szappanadagoló tartályt és a fedő eltávolítása után letudjuk venni a hátsó tartó panelt. A hátlap kialakítása alkalmas, hogy nem csak csavarral hanem kétoldalú ragasztóval is feltudjuk szerelni csemperé vagy erre alkalmas falfelületre.

Fontos hogy a szappanadagoló és a szenzor lefelé nézzen 6.-os ábra.

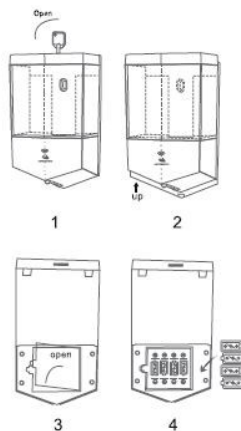
A 4db AA ceruzaelem behelyezése után a helyére pattintva az adagolót fel is tölthetjük szappannal

Max tölt.: 500 - 550ml.

A készülék alsó részén a szenzor és az adagoló nyílás mögött található a ki bekapcsoló gomb.

Ezután a berendezés használatra kész.

Amennyiben elemet szeretne benne cserélni minden esetben kapcsolja ki a berendezést.!



Termék típusa: S 600

Termék mérete: 110x80x197mm

Termék tömege: 400g (elemek és töltő folyadék nélkül)

Üzemi hőmérséklet: +5 és +40 Celsius fok között.

Érintésvédelmi osztály: IPX3 vízálló.

Szappanadagoló kapacitása. 600ml

Az elem nem tartozék!

Működési feszültség 300mA alatt, 4db AA ceruza elem.

Csomag tartalma:

Szappan adagoló berendezés.

2db kulcs

Csavarok a felszereléshez, a hátlapon ezekhez külön kialakított lukak találhatók melyek nagyban segítenek a helyes felszerelésben.

Használati utasítás:

Termék üzembehelyezése: A tartályon belül található kulccsal nyissuk ki a szappanadagoló tartályt és a fedő eltávolítása után letudjuk venni a hátsó tartó panelt. A hátlap kialakítása alkalmas, hogy nem csak csavarral hanem kétoldalú ragasztóval is feltudjuk szerelni csemperé vagy erre alkalmas falfelületre.

Fontos hogy a szappanadagoló és a szenzor lefelé nézzen 6.-os ábra.

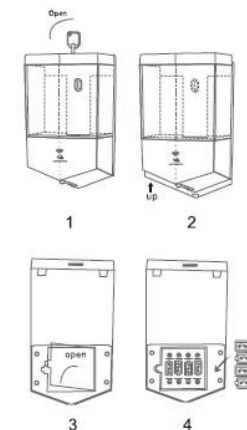
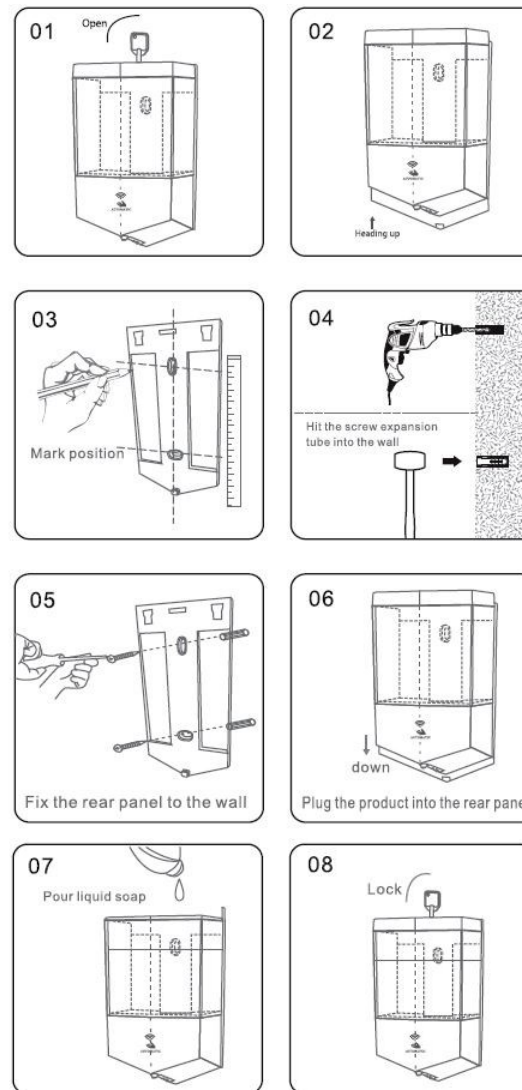
A 4db AA ceruzaelem behelyezése után a helyére pattintva az adagolót fel is tölthetjük szappannal

Max tölt.: 500 - 550ml.

A készülék alsó részén a szenzor és az adagoló nyílás mögött található a ki bekapcsoló gomb.

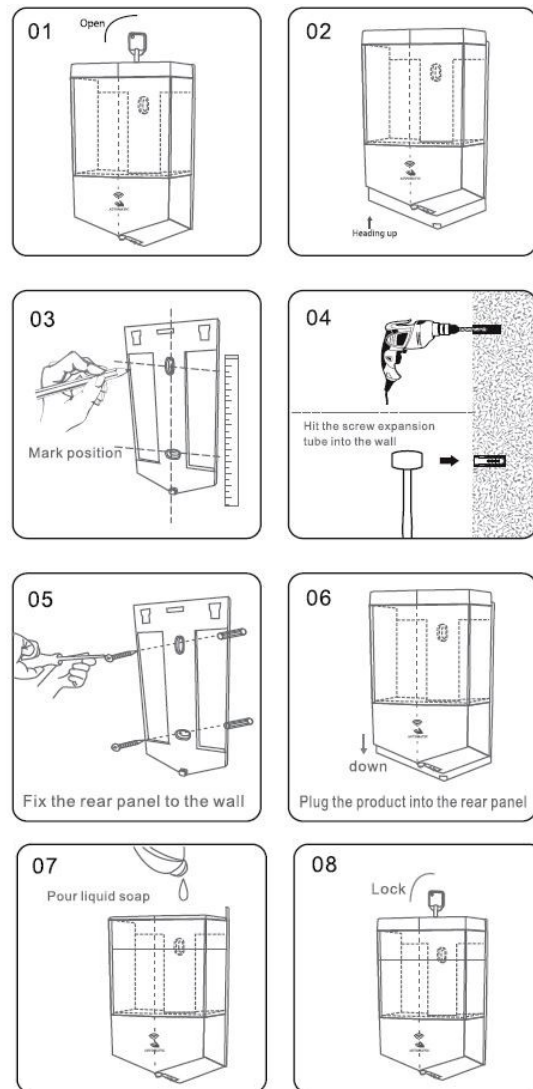
Ezután a berendezés használatra kész.

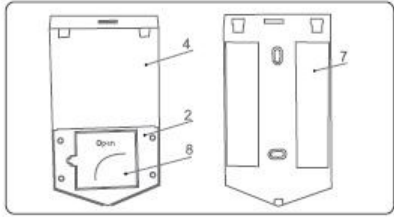
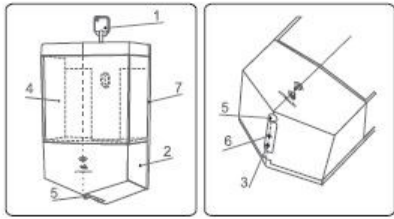
Amennyiben elemet szeretne benne cserélni minden esetben kapcsolja ki a berendezést.!



Automata szenzoros szappanadagoló

Használati utasítás





Az adagoló feltöltéséhez speciális célú folyékony szappan használható. Hab szappan nem alkalmas mert ez a termék nem ezen folyadékok adagolására lettek kifejlesztve.

Be és ki kapcsolás:

A termék alsó adagoló részén található a ki - be kapcsoló gomb. 3. Folyamatosan nyomva tartva (3mp) lehet a készüléket bekapcsolni. A működését led fény 5. jelzi. Piros fény a készenléti állapotot jelzi, szappan adagolás közben pedig zöld jelzést ad a készülék.

A gombot nem szabad erősen körömmel vagy hegyes tárggyal nyomni, mert így meghibásodhat.

Amennyiben hosszabb ideig nem szeretné használni a szappanadagolót akkor minden esetben kapcsolja ki és takarítsa ki a berendezést az esetleges beszáradás ellen.

A szenzoros szappanadagoló működése:

Tartsuk a kezünket a készülék szenzora alá 5 - 10 cm távolságra és a termék egy alkalommal kb 1ml folyékony szappant fog kiadagolni. Így egy feltöltés kb 500 alkalomra lesz elegendő.

Az elemek élettartama átlagos használat mellett, ami napi 15 alkalmat jelent hozzávetőleg 3 - 4 hónap.

Takarítás, karbantartás:

A készülék tartályát langyos kézmeleg vízzel öblítsük át és távolítsuk el az odaszáradt szappan darabokat, mert ezek különösen veszélyesek a készülék adagolójára.

Nedves törölkendővel töröljük ár a szenzort és környékét, valamint vattával távolítsuk el az adagoló nyílás környékén található maradék szappant.

Az üres tartályba 10ml 30 - 40 Celsius fokos vizet töltünk és adagoltassuk ki a készülékkel így biztosítva a belső tisztítást.

A tisztítást minden egyes utántöltéskor fontos elvégeznünk, illetve abban az esetben ha hosszabb ideig, tartósan nem használjuk a berendezést

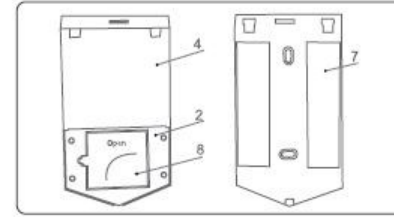
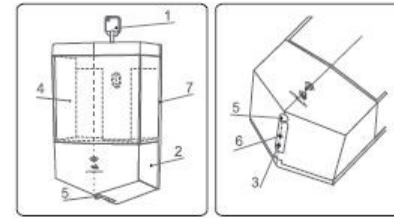
Forgalmazó:

Pan-Italia Kft.

2220 Vecsés Üllői út 835

panitalia@panitalia.hu

+36-1/295-0505



Az adagoló feltöltéséhez speciális célú folyékony szappan használható. Hab szappan nem alkalmas mert ez a termék nem ezen folyadékok adagolására lettek kifejlesztve.

Be és ki kapcsolás:

A termék alsó adagoló részén található a ki - be kapcsoló gomb. 3. Folyamatosan nyomva tartva (3mp) lehet a készüléket bekapcsolni. A működését led fény 5. jelzi. Piros fény a készenléti állapotot jelzi, szappan adagolás közben pedig zöld jelzést ad a készülék.

A gombot nem szabad erősen körömmel vagy hegyes tárggyal nyomni, mert így meghibásodhat.

Amennyiben hosszabb ideig nem szeretné használni a szappanadagolót akkor minden esetben kapcsolja ki és takarítsa ki a berendezést az esetleges beszáradás ellen.

A szenzoros szappanadagoló működése:

Tartsuk a kezünket a készülék szenzora alá 5 - 10 cm távolságra és a termék egy alkalommal kb 1ml folyékony szappant fog kiadagolni. Így egy feltöltés kb 500 alkalomra lesz elegendő.

Az elemek élettartama átlagos használat mellett, ami napi 15 alkalmat jelent hozzávetőleg 3 - 4 hónap.

Takarítás, karbantartás:

A készülék tartályát langyos kézmeleg vízzel öblítsük át és távolítsuk el az odaszáradt szappan darabokat, mert ezek különösen veszélyesek a készülék adagolójára.

Nedves törölkendővel töröljük ár a szenzort és környékét, valamint vattával távolítsuk el az adagoló nyílás környékén található maradék szappant.

Az üres tartályba 10ml 30 - 40 Celsius fokos vizet töltünk és adagoltassuk ki a készülékkel így biztosítva a belső tisztítást.

A tisztítást minden egyes utántöltéskor fontos elvégeznünk, illetve abban az esetben ha hosszabb ideig, tartósan nem használjuk a berendezést

Forgalmazó:

Pan-Italia Kft.

2220 Vecsés Üllői út 835

panitalia@panitalia.hu

+36-1/295-0505

